



V. RACEK

stáje pro skot

Na trhu již od 1989

ZEMĚDĚLSKÉ STAVBY A TECHNOLOGIE



V. RACEK

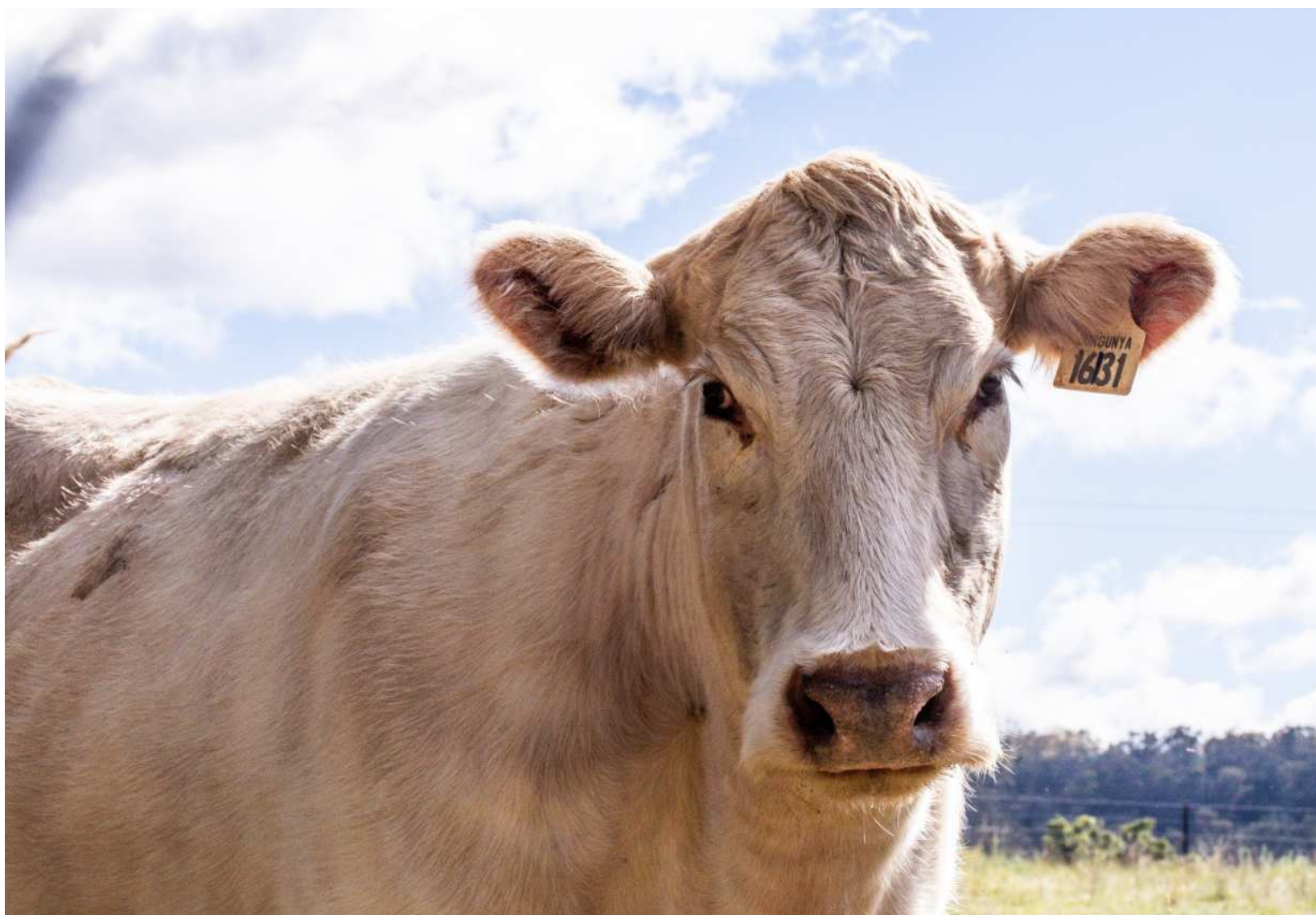
stáje pro skot

Naše firma V. Racek – zemědělské technologie je firma s dlouholetou tradicí již od roku 1989.

Zakladatel a majitel firmy Vlastimil Racek byl jeden z průkopníků pokrokových zemědělských staveb a stájových technologií v České republice a na Slovensku. Významným způsobem se tak zasloužil o zakládání a další rozvoj welfare chovu hospodářských zvířat v původních stavbách, které v 80-90 letech nesplňovaly parametry pro stájovou pohodu zvířat a následného ekonomického výsledku chovu.

V současnosti firma pokračuje v rodinném duchu v oblasti dodávek kompletních zemědělských staveb a technologií. Klademe důraz na moderní styl a vývoj, který přináší současná doba – ulehčení lidské práce, zvýšení ekonomické úspory při zachování welfare zvířat.





PARTNEŘI SPOLEČNOSTI



WASSERBAUER

NUGENT

LA BUVETTE
Le spécialiste de l'abreuvement



TRU-TEST


AGRICOW

Gigola


CGM
IMPIANTI

Jobe valves

OBSAH

Studie, projekty a dotace	04 - 05
Komplexní realizace a dodávky staveb	06 - 09
Stájové technologie	10 - 11
Pastevní technologie	12 - 13
Odchov telat	14 - 15
Robotická stáj WASSERBAUER	16 - 17
Převravníky a přívěsy	18 - 19

1. STUDIE, PROJEKTY A DOTACE

• **Stáje pro skot**

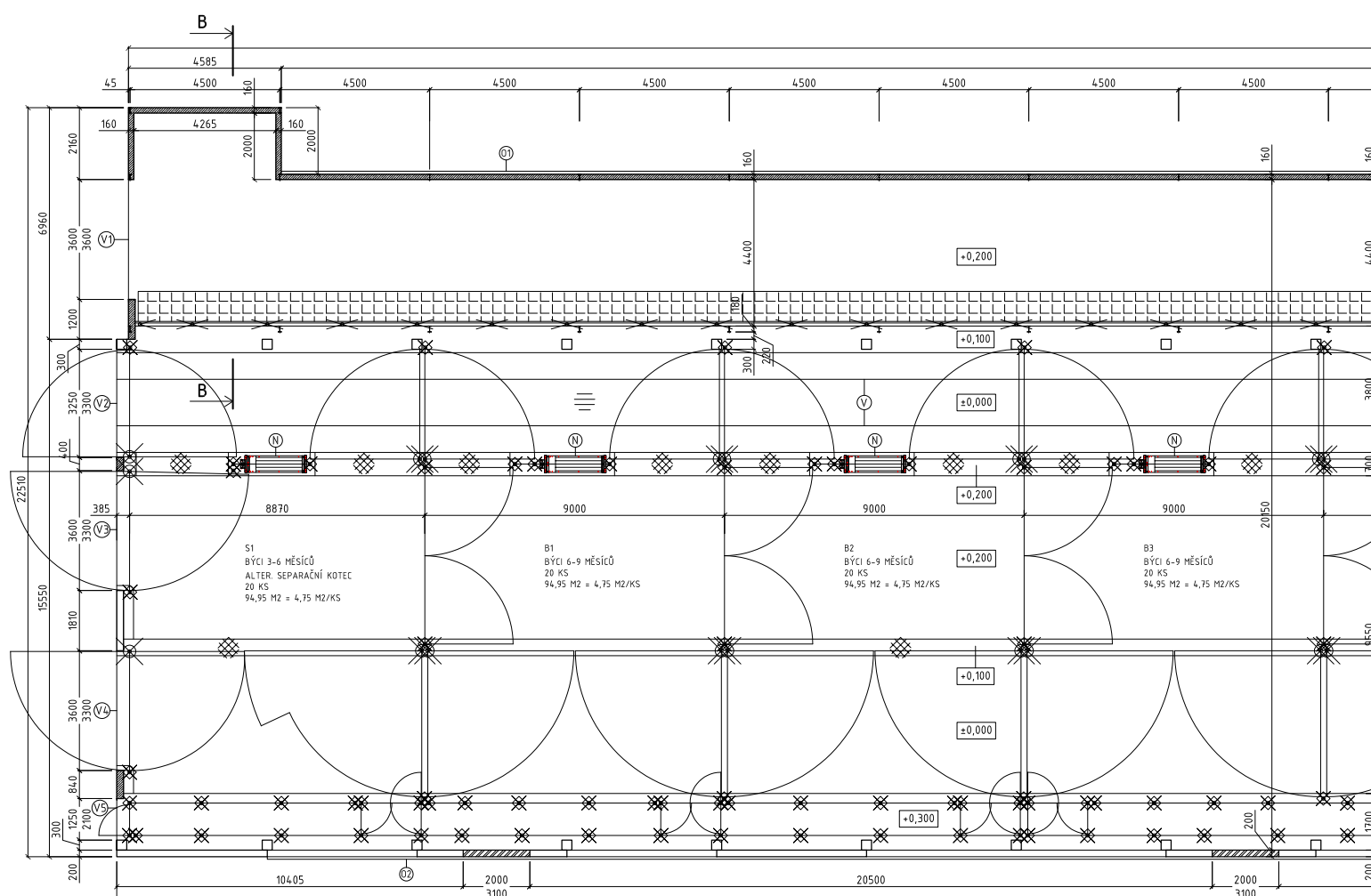
Naše stáje splňují parametry pohody zvířat (welfare) a jsou navrženy hospodárně a efektivně. Umožňují jednoduchý provoz a bezpečnou manipulaci se zvířaty. Součástí našich stájí jsou moderní automatické systémy, které slouží k zefektivnění provozu stájí a pomáhají zlepšit ekonomickou stránku chovu.

• **Provozní stavby**

Jímky, hnojiště, silážní žlaby, seníky, sklady ... Často jsou součástí projektů při budování, či rekonstrukci zemědělských areálů též jímky, hnojiště silážní žlaby, seníky, sklady pícnin a podobné účelové stavby. Jedná se o stavby, na které je též možno žádat dotace, tudíž zahrnout do projektu. Nabízíme pomoc při řešení.

• **Jatka, bourárny, mlékárny**

Novým trendem je rozšíření chovu hospodářských zvířat z prvovýroby na druhotnou výrobu nebo zpracování – v těchto případech se jedná o bourárny, jatka apod. Jde o stavby, u kterých lze rovněž žádat o dotace, a proto jsou součástí projektu.





2. KOMPLEXNÍ REALIZACE A DODÁVKY STAVEB

Nabízíme komplexní řešení při realizaci novostaveb nebo rekonstrukcí zemědělských staveb. Navrhujeme hospodárné a účelné stavby, umožňující bezpečnou a jednoduchou obsluhu, manipulaci se zvířaty a obslužnou práci, jako je zakládání krmiva a odklid hnoje.

Základem našich návrhů jsou: typové haly rámové, které mají volnou vnitřní dispozici pro maximální využití prostoru. Rozlišujeme konstrukce ocelové, kombinace ocelových sloupů a dřevěných vazníků a ocelodřevěné.

Pomůžeme Vám při srovnání a vyhodnocení vašeho stavebního záměru z hlediska hospodárnosti a vhodnosti pro Váš chov, s jeho přípravou a realizací, to vše na základě našich zkušeností, kvalifikovaných propočtů a referencí z již realizovaných staveb, kterých jsme od roku 1989 doposud zrealizovali více než 1000.



Rekonstrukce před



Rekonstrukce po



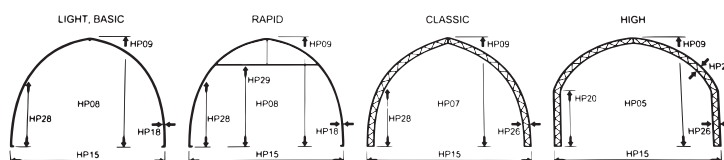


Plachtové haly

Jsou určeny pro skladování strojů, slámy, nebo sena. Mohou být využity i pro přechodné ustájení zvířat, případně jako přístřešek na pastvině.

Dle účelu, sněhového zatížení oblasti a požadavku zákazníka dodáváme haly ve čtyřech základních typech, v několika gramážích a různém barevném provedení.

Dodávané haly jsou v šíři od 6,5 do 15m a délka dle přání. Je možné dodat i atypický rozměr.



Sila

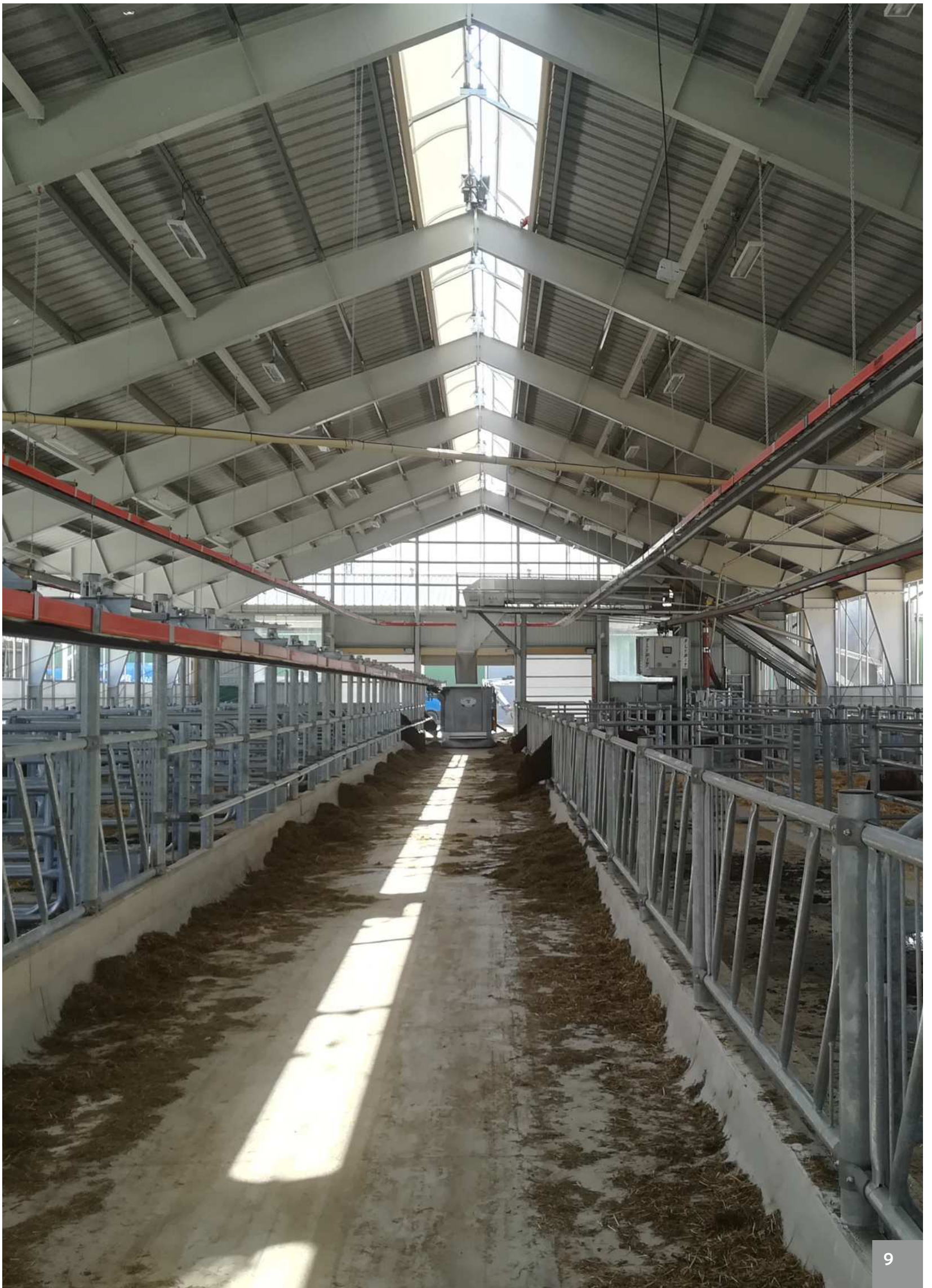
Velmi dlouhá životnost

Nedochází k ulpívání skladovaných materiálů, zejména krmiv, na stěnách. Sklolaminát má, oproti plechu, podstatně lepší tepelně izolační vlastnosti, a proto nedochází na stěně ke kondenzaci vodních par a tím nalepení obsahu zásobníku na stěnu.

Odpadá problém s častým čištěním zásobníku.

Nedochází k prorůstání plísní, nalepeným vlhkým obsahem, a tento faktor příznivě ovlivňuje i zdravotní stav zvířat!





3. STÁJOVÉ TECHNOLOGIE

Prvky stájové technologie tvoří jeden nedílný celek, který zajišťuje bezpečný pohyb, manipulaci, krmení a napájení. To vše s ohledem na rámec, věk a způsob obsluhy zvířat. To platí obecně pro masný i dojený skot. Máme více než 30 let zkušeností s výrobou technologií pro chov skotu a proto Vám rádi poradíme s řešením Vaší stáje, ať už se jedná o novostavbu, či rekonstrukci. Vzhledem k vlastní plastové a kovové výrobě, jsme schopni zákazníkovi vyjít vstříc jakýmkoliv jeho požadavkům.

Tradičně vyrábíme a nabízíme tyto technologie:

- šíjové, diagonální a fixační žlabové zábrany
- brány a hrazení, včetně příslušenství a atypických prvků
- volné lehačí boxy
- fixační a vážící průchozí stání
- napájecí žlaby a pasivní drbadla
- vlastní sponový program

Dále pak dodáváme:

- technologie odklidu hnoje a kejdy (lopaty, rošty)
- technologie přihrnování, zastýlání a krmení
- technologie větrání
- technologie dojení
- gumové podlahy
- aktivní drbadla
- vážení





4. PASTEVNÍ TECHNOLOGIE

Bezproblémový a bezpečný chov zvířat na pastvinách a výběžích, napomáhají zajistit různé typy pastevních technologií.

Pro spolehlivé vymezení prostoru a řízení pohybu zvířat jsou využívány mobilní ohradní panely, ze kterých lze v kombinaci s dalšími prvky vytvořit manipulační uličky a shromažďovací ohrady pro následnou fixaci, třídění, kontrolu a ošetření zvířat.

Nezbytným doplňkem jsou příkrmíště, která slouží k ukládání krmiva, čímž napomáhají ke snížení ztrát a brání jeho znehodnocení. Příkladem jsou oblíbené kruhové krmelce a pastevní příkrmíště pro telata.

Speciální kategorií jsou fixační klece, které slouží ke snadné, ale hlavně bezpečné fixaci zvířete pro jeho následné ošetření. Ke klecím lze využít i moderní a intuitivní vážící systém.

Pohodlí zvířat dále zajišťují mobilní plachtové přístřešky a široká škála napájecích žlabů a pump.

Veškeré nabízené technologie jsou silou materiálu, provedením a pozinkovaným povrchem, určeny pro dlouhodobé využití v náročných podmínkách.

Vyrábíme a nabízíme tyto technologie:

- Mobilní hrazení „Texas“ (samostatně i v sestavách)
- Různé druhy příkrmíšť pro skot, koně i ovce
- Fixační a manipulační zařízení
- Váhy (Tru-Test)
- Plachtové přístřešky
- Napájecí žlaby a pumpy
- Elektrické ohradníky





5. ODCHOV TELAT

Úspěšný odchov telat je základem stáda, proto je důležitý správný postup a přístup. Od narození je třeba dodržovat pravidla správné výživy, hygieny a také udržovat vhodné mikroklima.

V ranném věku, cca do 3 měsíců, se doporučuje odchov ve venkovních individuálních boudách, či přístřeškových boxech. Další variantou je skupinový odchov v kotci s mléčným krmným automatem, nebo volné kotcové ustájení (školka).

Od jednoho roku jsou pak vhodné volné přistýlané kotce.

Tradičně vyrábíme a dodáváme tyto technologie:

- boudy pro telata – individuální i skupinové
- pastevní příkrmíště pro telata
- individuální ohrádky pro telata
- odchyťová klec pro telata
- láhve a dudlíky





7. ROBOTICKÁ STÁJ WASSERBAUER

Robotická stáj znamená úsporu času.

Čas, který můžete využít na různé věci v životě - pro svou rodinu, pro svůj volný čas nebo také pro své další úkoly v zemědělství.

Robotická stáj WASSERBAUER nabízí snadné řízení a uživatelský komfort.



BUTLER GOLD PRO

přihrnovač krmiva

- Nestlačuje krmivo
- Pokročilé ovládání i pro laiky a začátečníky
- Zavolejte jednoduše CoCo®
- Najde si svou cestu
- Speciální šnekový podavač
- Nabíjení dotykem
- Snadná údržba



SHUTTLE ECO

krmný robot

- Ekologický díky akumulátorovému systému
- Provoz na baterie
- Řízení dráhy pomocí magnetů v podlaze
- Funkce butler (přihrnování krmiva)
- Bezproblémové použití pro několik stájí
- Inteligentní a snadné řízení
- Míchačka s volným pádem šetřící krmivo



FLYPIT

zastýlací robot

- Promyšlený systém
- Led indikace stavu
- Čerstvá sláma několikrát denně
- Suché ležení a zlepšená hygiena v boxech
- Větší flexibilita na farmě, větší úspora času
- Nižší expozice prachu
- Dálková údržba

LIFT

plně automatický systém odebírání ze sila

- Jednorázová, jednoduchá montáž v silu
- Vaše práce se omezí na naplňování průjezdného sila
- Nízké náklady na energie
- Ideální pro kompaktní situace
- Dosah až 100m



8. PŘEPRAVNÍKY A PŘÍVĚSY

PŘEPRAVNÍKY DOBYTKA NUGENT

jsou navrženy, zkonstruovány a ručně vyrobeny tak, aby splňovaly všechny požadavky na náročné podmínky přepravy dobytka. Tím se odlišují od konkurenčních přepravníků na trhu.

S plným typovým schválením (ECWVTA) ocení každý zemědělec pozornost k detailu – plně svařovaný, žárem pozinkovaný podvozek, příčník rámu pro větší tuhost a pevnost, odpružení patentovaným parabolickým ekvalizérem, pevná paprsková náprava a hospodářské osvětlení. To vše poskytuje vynikající kvalitu konstrukce, pevnost, dlouhou životnost a vynikající tažné vlastnosti.

Unikátní design dělených sklopných předních panelů umožňuje proudění vzduchu pohybujícím se přívěsem. Tím snižuje odpor přívěsu a zlepšuje jeho tažnost. Další výhodou je fakt, že menší odpor vzduchu výrazně snižuje spotřebu paliva.

Přepravníky hospodářských zvířat NUGENT nabízí širokou škálu variant, které zahrnují verze s výklopnými předními panely, vestavěnými koly, zvýšené (7 stop), nebo snížené verze. K dispozici jsou verze s maximální celkovou hmotností do 3500kg a již standardní výbava nabízí mnoho dalších předností.

CHLADÍCÍ PŘÍVĚSY - V.RACEK

Základem je sendvičová skříň s chladícím agregátem + vestavba maso ve visu. Součástí vestavby jsou dvě výsuvné kolejnice se závěsnými háčky.

Technický popis:

- celková hmotnost: do 3500 kg
- vnitřní rozměry cca : délka 3990 mm x šířka 1980 mm x výška 2050 mm







V. RACEK

stáje pro skot

SPOLUPRACUJEME S:



TECHNOLOGIE A STAVBY PRO CHOV SKOTU

